

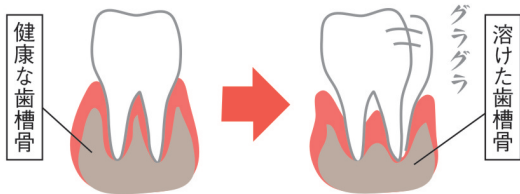
# 健口ニュース

そめじ歯科医院  
089-935-5556

2012年 冬号

## 歯周病とは?

歯周病(歯槽膿漏)とは歯を支える骨(歯槽骨)を溶かす病気です。



歯周病が進行するにつれ図のように歯槽骨が溶けてきます。他にも歯ぐきから血が出る、膿が出る、口臭がひどくなる、歯がぐらぐらする、などの症状があらわれます。

 歯ぐきから血が出る	 口臭がひどい	 口がねばる
 歯ぐきが腫れる	<b>歯周病の 主な症状</b>	
 歯の隙間が広がった		

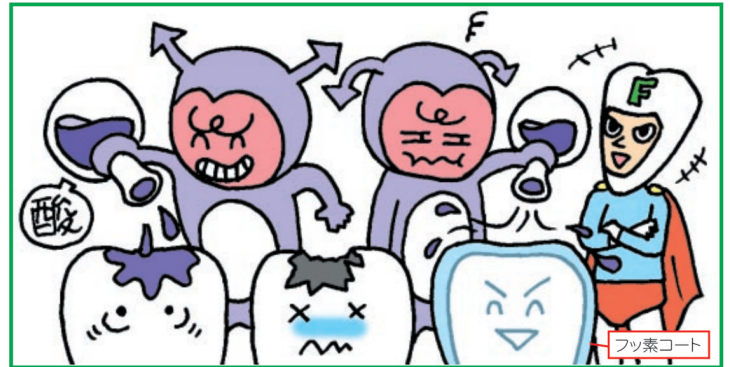
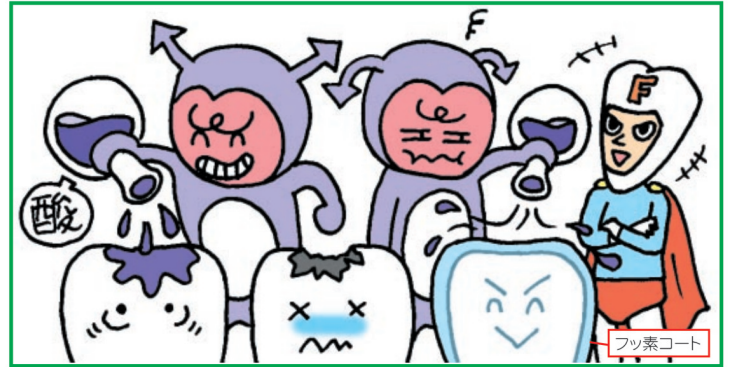
## まちがいさがし

上と下の絵の中に7カ所違う所があります。探してみてください!



テーマ「フッ素予防」

正解はこちらでチェック↑↑↑



ひひひいー!!  
隙間発見!  
チャームス!

不規則な生活、  
疲れ、抵抗力の低下...

次回  
来週  
さいね  
歯科

今回も無理

ああ  
今回も...

今回は見送ろう...

グッバイ...

最近忙しいな...

そういう場合は来週健診だけで...

歯  
あるある話

毎日歯磨き  
だけではなく  
歯科医院で  
定期的にチェックを  
受けることが  
大切です。

ですよね

お忙しいのは  
分かりますが  
健康な歯を維持する  
ためにはですね

あれ...

痛い...

歯周病が進行し、  
歯茎が下がって、歯の  
根っこ部分が  
むし歯になることを  
【根面う蝕】といふんだよ

年月の経過や様々な要因で  
「被せ物」や「詰め物」と  
歯の隙間が拡がり、  
むし歯になることを  
【2次う蝕】