

健口ニュース

そめじ歯科医院
089-935-5556

2017年 夏号

被せ物・詰め物を入れた後の注意点



被せ物・詰め物を入れた後、次のことにご注意ください。

入れた後すぐに飲食しない



かぶせ物、詰め物をくっつけるセメントが完全に固まるまでの30分~1時間くらいは飲食を控えましょう。



かみ合わせが高い時には早めに受診

かみ合わせが高いまま放置すると、噛んだとき痛みが出てきます。早めに受診して調整してもらいましょう。



温度刺激でしみることがある

神経がある歯は削ったときの刺激で神経が過敏になっていたり、銀歯を入れた場合は温度が伝わりやすいため、数日は冷たいものや熱いものでしみる場合があります。通常は自然に落ち着いてきますが、しみる場合は冷たいもの、熱いものを控えるようにしましょう。



定期健診を欠かさない

被せ物などが入ると「治った」と思ってしまいがちですが、決してまっさらな歯と同じ状態ではありません。言ってみれば「つぎはぎされた状態」です。年数が経つと劣化して再びむし歯になってしまうこともあるので、定期健診は必要です。

定期的にチェック!



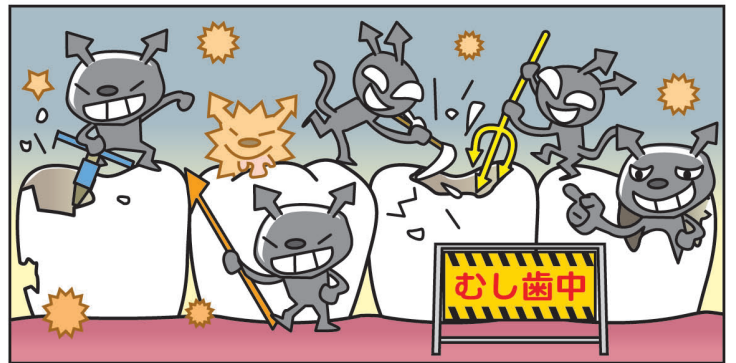
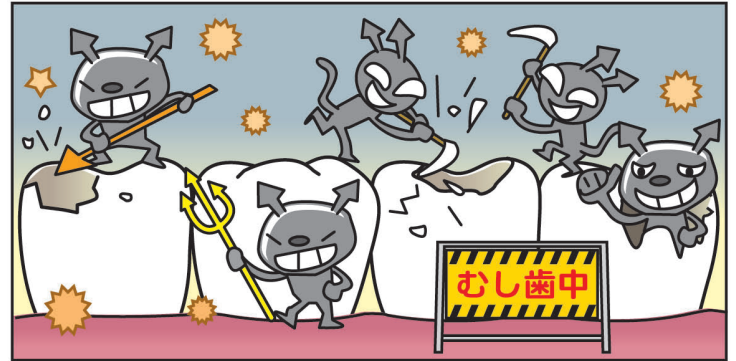
まちがいさがし

上と下の絵の中に7カ所違う所があります。探してみてくださいね!



テーマ「むし歯菌大暴れ」

正解はこちらでチェック↑↑↑



なぜ大変なのか! ティース博士が解説しよう!



僕たちも、いずれ生え変わるけどむし歯になったらいろいろ大変なんだぞ

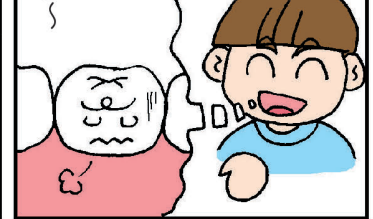


そうそう、僕たち、まだ歯質が弱いんだからね



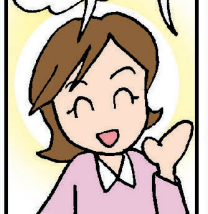
また! もうちょっと間隔あけてよ

おやつ ちようだい

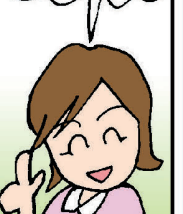


乳歯のむし歯を放置すると...

いつまで? しっかり磨けるようになるまで



それと仕上げ磨きをお願いします



フッ素の効果

- 歯質が強くなる
- 再石灰化を促進
- むし歯菌の活性化を抑える

お子さんのむし歯予防には... 定期的に歯科医院でフッ素を塗りましょう



乳歯の下にある永久歯の表面が弱くなるんだよ

痛みが出る

むし歯で生え変わり時期より早く抜くと歯並びに影響...

痛くて噛めない顎の発育にも影響して...

