

健口ニュース

そめじ歯科医院
089-935-5556

2017年 冬号

最近、食べ物が歯につまる…

もしかすると、**むし歯かも!**



「最近、食べ物が歯につまるようになった」という方は、歯に何か問題が起きているかも知れません。歯に食べ物がつまっていると、その部分からむし歯は進行します。一度受診することをお勧めします。

食べ物が歯につまる主な原因

♥ むし歯がある

歯と歯の間にむし歯があると、むし歯の穴に食べ物がひっかかりやすくなります。



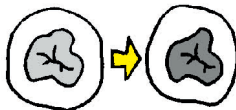
♥ 歯と歯の間に隙間がある

歯周病や歯ぎしりが原因で歯ぐきが下がり、歯と歯の間に隙間ができています。



♥ 過去に治療した詰め物・被せ物の劣化

被せ物や歯と被せ物をくっつけるセメントの劣化などが原因で、歯と被せ物などが合っていないと、食べ物がつまりやすくなります。

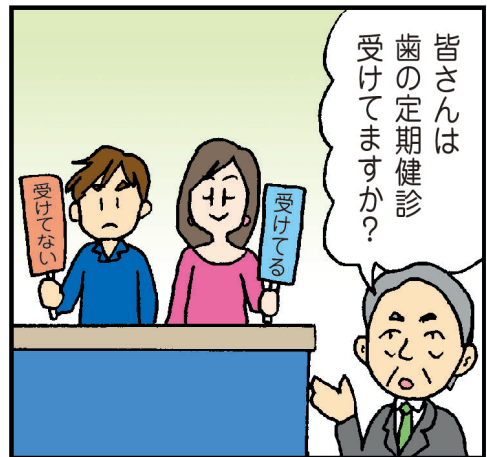
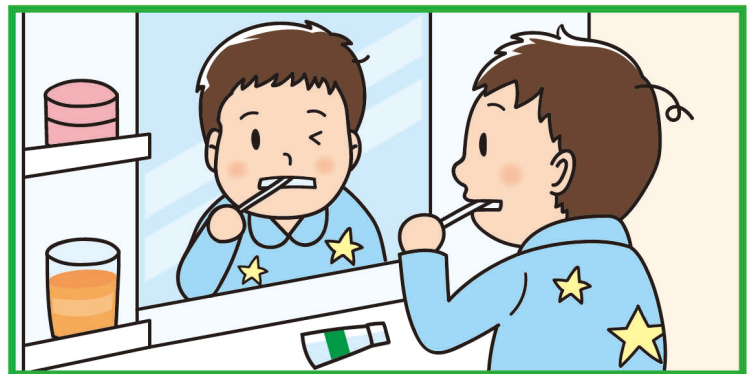
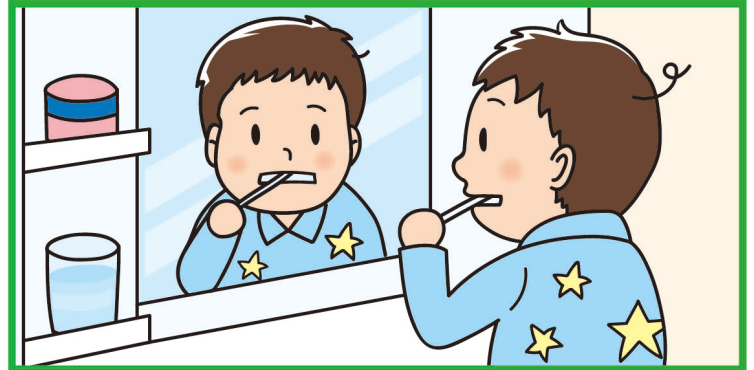


まちがいがし

上と下の絵の中に7カ所違う所があります。探してみてくださいね!



テーマ「寝る前の歯みがきはしっかり」 正解はこちらでチェック↑↑↑



定期健診のススメ

